



PROGRAMA PROFESORADO EN

EDUCACIÓN INICIAL





MISIÓN

Cooperar en la formación y capacitación continua de profesionales con alta competencia acorde a los tiempos actuales que exigen la formación en servicio y el uso de las herramientas tecnológicas, de modo a poder insertarse con facilidad al mundo laboral y pueda desempeñarse eficientemente, sean agentes de cambio, proactivos, emprendedores, interesados en el progreso y bienestar de las personas y de la sociedad.



VISIÓN

Somos una Institución Educativa de Nivel Terciario reconocida por brindar a la sociedad la formación de profesionales innovadores con alta competencia en las distintas áreas del saber, así como lo exige el mundo actual, con valores éticos, con sentido de compromiso, capaz de mantener relaciones interpersonales que promuevan el trabajo en equipo y canalicen su compromiso positivo en la preservación, el cambio y el desarrollo del medio socio educativo.



DIRIGIDO A...

Las personas que hayan finalizado la educación media y cuentan con título de bachiller en cualquiera de las especialidades y quieran desarrollarse en el área Docente.



Perfil de salida



Al concluir los estudios, el Profesor en Educación Inicial, egresado del IFD Centro Paraguayo del Saber, será capaz de desarrollar eficientemente las siguientes funciones:

El Docente estará preparado para contribuir en el desarrollo físico, motor, socioemocional, comunicativo y cognitivo de niños de 4 a 6 años de edad y ofrecer oportunidades de aprendizaje en todas las dimensiones del desarrollo, las cuales son:



Personal



Social



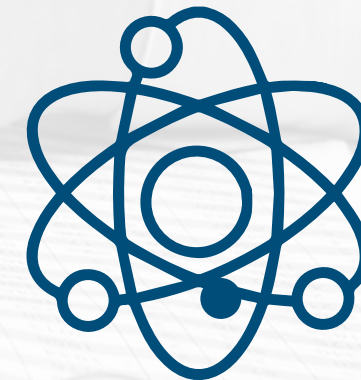
Artístico



Cultural



Intelectual



Científico



Físico

TÍTULO OTORGADO

PROFESOR EN EDUCACIÓN INICIAL

MODALIDAD

PRESENCIAL

DURACIÓN

3 AÑOS

CARGA HORARIA

3.500 HS



PLAN DE ESTUDIOS

*Sujeto a modificaciones según cohorte

Primer Semestre

- ESTRATEGIAS PARA LA COMPRESIÓN EN CASTELLANO Y GUARANÍ
- ESTRATEGIAS PARA MEJORAR LAS COMPETENCIAS DE CÁLCULO
- REALIDAD EDUCATIVA DEL PARAGUAY
- DESARROLLO PERSONAL Y SOCIAL

Segundo Semestre

- FUNDAMENTOS FILOSÓFICO-SOCIOLÓGICO-ANTROPOLÓGICO DE LA EDUCACIÓN
- FUNDAMENTOS BIOFISIOLÓGICOS DE LA EDUCACIÓN
- FUNDAMENTOS DE PSICOLOGÍA GENERAL Y DEL APRENDIZAJE
- DESARROLLO PERSONAL Y PSICODINÁMICA DE LAS RELACIONES HUMANAS
- FUNDAMENTOS Y TEORÍAS DE LA EDUCACIÓN INICIAL
- COMUNICACIÓN ORAL Y ESCRITA EN CASTELLANO Y GUARANÍ
- TECNOLOGÍA EDUCATIVA

Tercer Semestre

- EDUCACIÓN EN VALORES Y ÉTICA PROFESIONAL
- CURRÍCULO Y DIDÁCTICA DE LA EDUCACIÓN INICIAL
- PSICOLOGÍA EVOLUTIVA I
- PRÁCTICA EDUCATIVA I (PRÁCTICA DE OBSERVACIÓN)
- EXPRESIÓN CORPORAL Y SU DIDÁCTICA
- EDUCACIÓN INTERCULTURAL BILINGÜE

Cuarto Semestre

- DERECHO DEL NIÑO Y DE LA NIÑA EDUCACIÓN PARA LA PAZ
- EVALUACIÓN EN LA EDUCACIÓN INICIAL
- PSICOLOGÍA EVOLUTIVA II
- PRÁCTICA EDUCATIVA II (METODOLOGÍA Y PRÁCTICA EN EL NIVEL DE CERO A CINCO AÑOS)
- EXPRESIÓN MUSICAL Y SU DIDÁCTICA I
- EXPRESIÓN PLÁSTICA Y SU DIDÁCTICA I
- DIDÁCTICA DE LA LITERATURA INFANTIL, EN CASTELLANO Y GUARANÍ

Quinto Semestre

- RELACIÓN FAMILIA - ESCUELA - COMUNIDAD
- EDUCACIÓN INCLUSIVA
- PRÁCTICA EDUCATIVA III (METODOLOGÍA Y PRÁCTICA EN EL NIVEL PREESCOLAR)
- EXPRESIÓN MUSICAL Y SU DIDÁCTICA II
- EXPRESIÓN PLÁSTICA EN SU DIDÁCTICA II
- DIDÁCTICA DE LA LENGUA MATERNA Y SU SEGUNDA LENGUA OPTATIVA

Sexto Semestre

- EDUCACIÓN NO FORMAL EN EL NIVEL INICIAL
- GESTIÓN EDUCATIVA EN EL NIVEL INICIAL
- DIDÁCTICA DE LA INICIACIÓN AL MEDIO NATURAL, SOCIAL Y CULTURAL
- DIDÁCTICA DE LA INICIACIÓN A LA MATEMÁTICA
- INVESTIGACIÓN - ACCIÓN
- PRÁCTICA EDUCATIVA (PASANTÍA PROFESIONAL)

CONTACTO



0993 315 000



info1@redcalidadeducativa.edu.py



www.redcalidadeducativa.edu.py

